

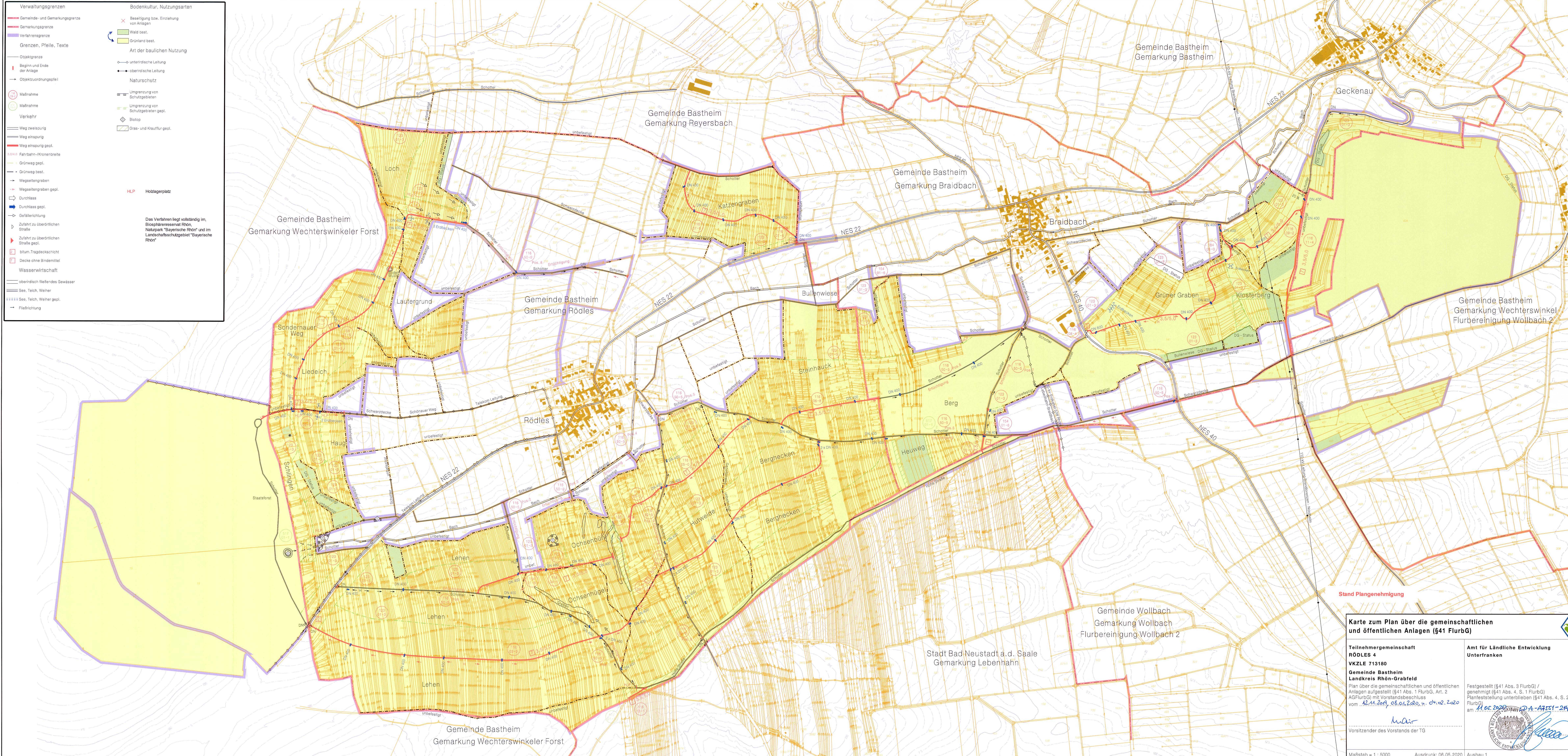
Verwaltungsgrenzen

- Gemeinde- und Gemarkungsgrenze
- Gemarkungsgrenze
- Verfahrensgrenze
- Grenzen, Pfeile, Texte
- Objektgrenze
- Beginn und Ende der Anlage
- Objektzuordnungspfeil
- Maßnahme
- Maßnahme
- Verkehr
- Weg zweispurig
- Weg einspurig
- Weg einspurig gepl.
- Fahrbahn-/Kronenbreite
- Grünweg gepl.
- Grünweg best.
- Wegseitengraben
- Wegseitengraben gepl.
- Durchlass
- Durchlass gepl.
- Gefällrichtung
- Zufahrt zu oberirdischen Straße
- Zufahrt zu oberirdischen Straße gepl.
- bitum-Tragdeckschicht
- Decke ohne Bindemittel
- Wasserwirtschaft
- oberirdisch fließendes Gewässer
- See, Teich, Weiher
- See, Teich, Weiher gepl.
- Fließrichtung

Bodenkultur, Nutzungsarten

- Beseitigung bzw. Einziehung von Anlagen
- Wald best.
- Grünland best.
- Art der baulichen Nutzung
- unterirdische Leitung
- oberirdische Leitung
- Naturschutz
- Umgrenzung von Schutzgebieten
- Umgrenzung von Schutzgebieten gepl.
- Biotop
- Gras- und Krautflur gepl.
- H.L.P. Holzlagerplatz

Das Verfahren liegt vollständig im Biosphärenreservat Rhön, Naturpark "Bayerische Rhön" und im Landschaftsschutzgebiet "Bayerische Rhön"



Stand Plangenehmigung

Karte zum Plan über die gemeinschaftlichen und öffentlichen Anlagen (§41 FlurbG)

Teilnehmergemeinschaft
RÖDLES 4
VKZLE 713180
Gemeinde Bastheim
Landkreis Rhön-Grabfeld

Plan über die gemeinschaftlichen und öffentlichen Anlagen aufgestellt (§41 Abs. 1 FlurbG, Art. 2 AGFlurbG) mit Vorstandsbeschluss vom 12.11.2020, ab dem 28.01.2020, u. 01.02.2020

M. A. R.
 Vorsitzender des Vorstands der TG

Amt für Ländliche Entwicklung
Unterfranken

Festgestellt (§41 Abs. 3 FlurbG) / genehmigt (§41 Abs. 4, S. 1 FlurbG) / Planfeststellung unterblieben (§41 Abs. 4, S. 2 FlurbG) am 11.02.2020 (DA-A7351-2145)

Maßstab = 1 : 5000 Ausdruck: 06.05.2020 Ausbau 1