

Name der Kommune (Gemeinde/Stadt)	Bastheim		
Amtlicher Gemeindeschlüssel (AGS)		09673116	
Ansprechpartner Kommune (Breitbandpate)	Frank Reichert (Landkreis Rhön-Grabfeld)		
Landkreis	Rhön-Grabfeld		
Regierungsbezirk	Unterfranken		

Fördersteckbrief

Name Erschließungsgebiet:	Rödles-Braidbach-Wechterswinkel-Geckenau-Bastheim-Simonshof-Unterwaldbehrungen
Ausbauender Netzbetreiber:	Telekom Deutschland GmbH

Folgende Felder sind nur bei Einteilung des Erschließungsgebiets in mehrere Lose auszufüllen:

Name Los 1:	
Ausbauender Netzbetreiber 1:	
Name Los 2:	
Ausbauender Netzbetreiber 2:	
Name Los 3:	
Ausbauender Netzbetreiber 3:	
Name Los 4:	
Ausbauender Netzbetreiber 4:	
Name Los 5:	
Ausbauender Netzbetreiber 5:	

Datum 04.11.2014

Dokumentation der Infrastruktur gemäß Ziffer 9 der Richtlinie zur Förderung des Aufbaus von Hochgeschwindigkeitsnetzen im Freistaat Bayern (BbR)

Kumulierte Informationen zu dem oben genannten Erschließungsgebiet / zu den oben genannten Losen

1. Allgemeine Informationen zu dem Erschließungsgebiet / zu den Losen

Gemeindeübergreifendes Projekt	nein			
falls ja: beteiligte Kommune(n)	Name	AGS		
Allgemeine Projektbeschreibung (Stichpunktartige Beschreibung der wesentlichen technischen Ausbaumaßnahmen in den EG/Losen)	Zur Versorgung des festgelegten Erschließungsgebietes mit mindestens 30 Mbit/s im Downstream und mindestens 2 Mbit/s im Upstream werden die auszubauenden Kabelverzweiger mit Glasfaser (Lichtwellenleiter) angebunden und durch Multifunktionsgehäuse mit MSAN-Technik ausgebaut. Die Erschließung der Kunden erfolgt ab dort über die bestehenden Kupferleitungen.			
Geplante Anzahl versorgbarer Hausanschlüsse (vgl. Nr. 1.1, 1.2, 4.1 und 5.4 BbR)	Download mind.	Upload mind.		(Anzahl)
	30 (Mbit/s)	2,7000 (Mbit/s)		514
	50 (Mbit/s)	5,0000 (Mbit/s)		48
	(Mbit/s)	(Mbit/s)		
Geplanter Abschluss der Ausbaumaßnahme(n) (laut Netzbetreiber)			10/2015	(Monat/Jahr)

2. Technische Informationen zu dem Erschließungsgebiet / zu den Losen

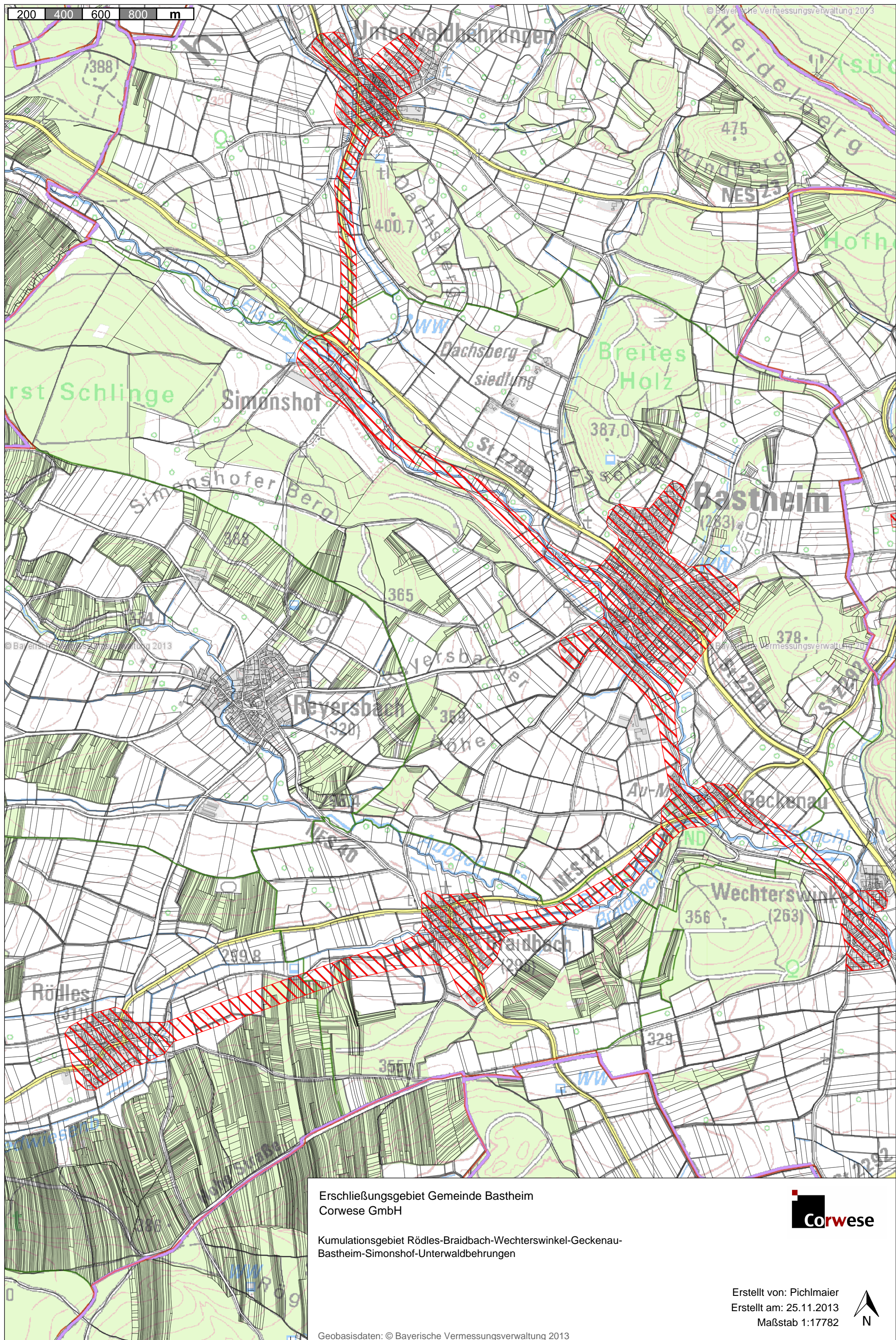
Art(en) des Ausbaus	FTTC			
Angabe der in Aussicht gestellten Zugangsvarianten nach Ziffer 9 BbR i.V.m. Ziffer 5.2 BbR nach ABI C 2013 25/1 (bitte bestätigen Sie nur die Zugangsvarianten passend zur Art des von Ihnen gewählten Ausbaus)	FTTC		Bestätigung	
	Zugang zu Leerrohren		ja	
	entbündelter Zugang zum KVz		ja	
	Bitstromzugang		ja	
	FTTB/FTTH			
	Zugang zu Leerrohren			
	Zugang zu unbeschalteten Glasfaserleitung			
	entbündelter Zugang zum Teilnehmeranschluss			
	Bitstromzugang			
	Kabelnetz			
	Zugang zu Leerrohren			
	Bitstromzugang			
	Passive Netzinfrastruktur (nur bei FTX/Kabel -Ausbau)			
	Zugang zu unbeschalteten Glasfaserleitung		ja	
	entbündelter Zugang zum Teilnehmeranschluss			
	Mobile/Drahtlose Netze			
	Bitstromzugang			
	gemeinsame Nutzung der physischen Masten			
	Zugang zu Backhaulnetzen			
	Satellitenplattform			
Bitstromzugang				
Falls ein nicht regulierter Anbieter den Zuschlag erhalten hat und die Preise der Zugangsvarianten (Vorleistungsprodukte) bekannt sind, geben Sie diese bitte hier ein:	Name des Produkts	Preis in €		
Bitte geben Sie an, ob vom Netzbetreiber zur Berechnung der Wirtschaftlichkeitslücke ein Musterdokument genutzt wurde, welches vor dem 02.09.2014 erstellt wurde	ja	Hinweis: Falls 'ja' ausgewählt wurde, sind die Angaben zur Erfassung kumulierter Daten der geplanten Infrastruktur nur als optionale Eingabefelder zu sehen. Sollten dennoch Daten vorliegen, so sind diese im folgenden Abschnitt einzutragen.		
Erfassung kumulierter Daten der geplanten Infrastruktur	Tiefbau unversiegelt	7265	(Meter)	
	Tiefbau versiegelt	2105	(Meter)	
	Leerrohr	9370	(Meter)	
	Masten		(Anzahl)	
	Glasfaser	28500	(Meter)	
	DSLAMS / Splitter	9	(Anzahl)	
	Sender/Empfänger Einheit		(Anzahl)	
	POP / GPON		(Anzahl)	

3. Grafische Darstellung des Erschließungsgebiets / der Lose

Eine Darstellung des Erschließungsgebiets / der Lose wurde zusammen mit diesem Fördersteckbrief an das Bayerische Breitbandzentrum als PDF <u>und</u> in einem GIS-fähigen Format (.shp, .kml/kmz, .dxf/dwg) übersand und befindet sich im Anhang.	ja
--	----

4. Abschließender Hinweis

Alle Inhalte wurden mit größtmöglicher Sorgfalt und nach bestem Wissen und Gewissen erstellt. Die Informationen basieren auf den im Rahmen des Bayerischen Breitbandförderprogramms erstellten Planungsunterlagen zum Breitbandausbau in der o.g. Kommune/Stadt. Das Bayerische Breitbandzentrum übernimmt daher keinerlei Haftung für eventuelle Schäden oder Konsequenzen, die durch die direkte oder indirekte Nutzung der in diesem Dokument enthaltenen Informationen entstehen. Haftungsansprüche gegen das Breitbandzentrum, die durch die Nutzung der Inhalte bzw. durch die Nutzung fehlerhafter und unvollständiger Informationen verursacht wurden, sind grundsätzlich ausgeschlossen, sofern seitens des Breitbandzentrums kein nachweislich vorsätzliches oder grob fahrlässiges Verschulden vorliegt.



Erschließungsgebiet Gemeinde Bastheim
Corwese GmbH



Kumulationsgebiet Rödles-Braidbach-Wechterswinkel-Geckenau-
Bastheim-Simonshof-Unterwaldbehrungen

Erstellt von: Pichlmaier
Erstellt am: 25.11.2013
Maßstab 1:17782

